

Davor Šimek, ing.

stalni ovlašteni sudski vještak i procjenitelj za cestovni promet i cestovna vozila

Varaždinska 216, Nedeljanec, 42205 Vidovec, tel. 00 385 42 350 577 ♦ mobi: 099 207 53 50, mail: davor.simek@vz.t-com.hr

- ❖ prema rješenju Županijskog suda u Varaždinu broj 4 SU 293/21-5 od 13.08.2021
- ❖ prema rješenju Županijskog suda u Varaždinu broj 4 SU 301/19-5 od 22.10.2019
- ❖ prema rješenju Trgovačkog suda u Varaždinu broj 4 SU-347-21-3 od 06.10.2021
- ❖ prema rješenju Trgovačkog suda u Varaždinu broj 4 SU 365-19-4 od 27.08.2019
- ❖ permanent and licensed expert for road traffic and road vehicles
- ❖ permanent und gerichtlich zertifizierter Sachverständiger für den Straßenverkehr und Straßenfahrzeuge
- ❖ član Hrvatskog društva sudskih vještaka (HDSV) ,ident.broj.2317
- ❖ ovlašteni procjenitelj osiguranja(licensed appraiser Insurance)
- ❖ lizenzierte Versicherung Gutachter

ELABORAT UTVRĐIVANJA TRŽIŠNE VRIJEDNOSTI TERETNOG VOZILA



Broj: 050-3/2023
Varaždin, 08.09.2023.

Stalni sudski vještak i procjenitelj
za cestovni promet i cestovna vozila
DAVOR ŠIMEK, ing.



davor.simek@vz.t-com.hr



Varaždinska 216, Nedeljanec, 42205 Vidovec



099 207 53 50

OPĆI DIO

PREDMET VJEŠTAČENJA(PROCJENE):

teretno vozilo Renault Kangoo broj šasije VF1FW0BB540696279 registracije ZG8716DT.

Naručitelj nalaza:

Naručitelj/platitelj:

Ime/naziv: Maxprint j.d.o.o. u stečaju

Adresa: Čulinečka cesta 79

10000 Zagreb

OIB: 26734044221

Kontakt

Mobil: Nikica Ivezić

095/3800-229

Mail: nikica.ivezic@gmail.com

Mjesto i datum pregleda vozila:

Zagreb, 06.09.2023.

Izvršioc procjene:

Davor Šimek, ing.

stalni sudski vještak i procjenitelj za cestovni promet i cestovna vozila

Varaždinska 216, Nedeljanec, 42205 Vidovec

Mobil: 099 207 53 50

Mail: davor.simek@vz.t-com.hr

SADRŽAJ

1. NALAZ

1.1 DOKUMENTACIJA

1.2 TEHNIČKI PODACI VOZILA I DODATNA OPREMA

1.3 PREGLED VOZILA

1.4 KALKULACIJA ŠTETE (u slučaju da postoje oštećenja na vozilu)

2. MIŠLJENJE

2.1 TABLIČNA METODA UTVRĐIVANJA TRŽIŠNE VRIJEDNOSTI

2.2 KATALOŠKA METODA UTVRĐIVANJA TRŽIŠNE VRIJEDNOSTI

2.3 TRŽIŠNA METODA UTVRĐIVANJA STVARNE VRIJEDNOSTI PREMA PONUDI NA TRŽIŠTU

3. ZAKLJUČAK

1. NALAZ

1.1. DOKUMENTACIJA

Kazalo:	J	N1	U.2 2812
A. Registracijska oznaka vozila	D.1	RENAULT	V.9 Euro 4
B. U prometu od	D.2		(11) 195/65R16
C.1.1-C.4. Podaci o vlasniku vozila	D.3		(11) 195/65R16
C.3.1-C.3.3. Podaci o korisniku vozila	E	VF1FW0BB540696279	(14) KANGOO, 1.5 DCI
D.1. Marka	(2)	ZATVORENI	(16) N1
D.2. Homologacijski tip	(3)	-	
D.3. Trgovski naziv	B	19.11.2008 (4) 19.11.2008	
E. Broj šasije	F.1	1918	
F.1. Tehnička najveća dopuštena masa [kg]	F.2	1918	
F.2. Najveća dopuštena masa [kg]	G	1326 (5) 592	
G. Masa praznog vozila [kg]	K		
H. Vazenje prometne dozvole	P.1	1461	P.2 63
I. Datum registracije reg. oznakom pod A	P.3	Diesel	
J. Kategorija vozila	P.4	3750	S.1 2
K. Broj tipnog odobrenja	R	VIŠEBOJAN	
L. Broj osovina	(6)	4213	(7) 1829
M. Zapremina motora [cm³]	(8)	1842	T 155
N. Snaga motora [kW]	(9)	1	
O. Vrsta goriva ili izvora snage	L	2	
P.3. Nazivna brzina vrtnje motora [o/min]	(13)	05344719	
P.4. Broj osovina			
Q. Omjer snage i mase (samo za motocikle) [kW/kg]			
S.1. Broj sjedajnih mjesta			
S.2. Broj stajajnih mjesta			
T. Najveća brzina [km/h]			
U.1. Stacionarna buka [dB]			
U.2. Brzina vrtnje motora kod mjerenja stac. buke [o/min]			
V.7. Emisija CO [g/km]			
V.9. Etilokala kategorija vozila			
(1) OIB vlasnika vozila			
(2) Oblik karoserije			
(3) Namjena			
(4) Datum prve registracije u RH			
(5) Dopuštena nosivost [kg]			
(6) Duljina [mm]			
(7) Širina [mm]			
(8) Vlasina [mm]			
(9) Broj pogonskih osovina			
(10) Najveća dopuštena osovinska opterećenja [kg]			
(11) Dimenzije pneumatika			
(12) Jedinствена oznaka modela (JOM)			
(13) MB			
(14) Tip, Model			
(15) Dodatne dimenzije pneumatika			

Napomena:	H PODACI O VAŽENJU PROMETNE DOZVOLE		PROMETNA DOZVOLA	
ZABRANA OTUĐENJA OVRHA	1. Datum ovjere:	2. Datum ovjere:	Republika Hrvatska	Europska unija
POREZNA UPRAVA ZAGREB	3. Datum ovjere:	4. Datum ovjere:		
KLASA: UP/I-415-02/2022-001/00921	5. Datum ovjere:	6. Datum ovjere:		
od 28.04.2022.	7. Datum ovjere:	8. Datum ovjere:		
	9. Datum ovjere:	10. Datum ovjere:		
	11. Datum ovjere:	12. Datum ovjere:		
	13. Datum ovjere:	14. Datum ovjere:		
	15. Datum ovjere:	16. Datum ovjere:		
	17. Datum ovjere:	18. Datum ovjere:		
	19. Datum ovjere:	20. Datum ovjere:		
	21. Datum ovjere:	22. Datum ovjere:		
	23. Datum ovjere:	24. Datum ovjere:		
	25. Datum ovjere:	26. Datum ovjere:		
	27. Datum ovjere:	28. Datum ovjere:		
	29. Datum ovjere:	30. Datum ovjere:		
	31. Datum ovjere:	32. Datum ovjere:		
	33. Datum ovjere:	34. Datum ovjere:		
	35. Datum ovjere:	36. Datum ovjere:		
	37. Datum ovjere:	38. Datum ovjere:		
	39. Datum ovjere:	40. Datum ovjere:		
	41. Datum ovjere:	42. Datum ovjere:		
	43. Datum ovjere:	44. Datum ovjere:		
	45. Datum ovjere:	46. Datum ovjere:		
	47. Datum ovjere:	48. Datum ovjere:		
	49. Datum ovjere:	50. Datum ovjere:		
	51. Datum ovjere:	52. Datum ovjere:		
	53. Datum ovjere:	54. Datum ovjere:		
	55. Datum ovjere:	56. Datum ovjere:		
	57. Datum ovjere:	58. Datum ovjere:		
	59. Datum ovjere:	60. Datum ovjere:		
	61. Datum ovjere:	62. Datum ovjere:		
	63. Datum ovjere:	64. Datum ovjere:		
	65. Datum ovjere:	66. Datum ovjere:		
	67. Datum ovjere:	68. Datum ovjere:		
	69. Datum ovjere:	70. Datum ovjere:		
	71. Datum ovjere:	72. Datum ovjere:		
	73. Datum ovjere:	74. Datum ovjere:		
	75. Datum ovjere:	76. Datum ovjere:		
	77. Datum ovjere:	78. Datum ovjere:		
	79. Datum ovjere:	80. Datum ovjere:		
	81. Datum ovjere:	82. Datum ovjere:		
	83. Datum ovjere:	84. Datum ovjere:		
	85. Datum ovjere:	86. Datum ovjere:		
	87. Datum ovjere:	88. Datum ovjere:		
	89. Datum ovjere:	90. Datum ovjere:		
	91. Datum ovjere:	92. Datum ovjere:		
	93. Datum ovjere:	94. Datum ovjere:		
	95. Datum ovjere:	96. Datum ovjere:		
	97. Datum ovjere:	98. Datum ovjere:		
	99. Datum ovjere:	100. Datum ovjere:		
	101. Datum ovjere:	102. Datum ovjere:		
	103. Datum ovjere:	104. Datum ovjere:		
	105. Datum ovjere:	106. Datum ovjere:		
	107. Datum ovjere:	108. Datum ovjere:		
	109. Datum ovjere:	110. Datum ovjere:		
	111. Datum ovjere:	112. Datum ovjere:		
	113. Datum ovjere:	114. Datum ovjere:		
	115. Datum ovjere:	116. Datum ovjere:		
	117. Datum ovjere:	118. Datum ovjere:		
	119. Datum ovjere:	120. Datum ovjere:		
	121. Datum ovjere:	122. Datum ovjere:		
	123. Datum ovjere:	124. Datum ovjere:		
	125. Datum ovjere:	126. Datum ovjere:		
	127. Datum ovjere:	128. Datum ovjere:		
	129. Datum ovjere:	130. Datum ovjere:		
	131. Datum ovjere:	132. Datum ovjere:		
	133. Datum ovjere:	134. Datum ovjere:		
	135. Datum ovjere:	136. Datum ovjere:		
	137. Datum ovjere:	138. Datum ovjere:		
	139. Datum ovjere:	140. Datum ovjere:		
	141. Datum ovjere:	142. Datum ovjere:		
	143. Datum ovjere:	144. Datum ovjere:		
	145. Datum ovjere:	146. Datum ovjere:		
	147. Datum ovjere:	148. Datum ovjere:		
	149. Datum ovjere:	150. Datum ovjere:		
	151. Datum ovjere:	152. Datum ovjere:		
	153. Datum ovjere:	154. Datum ovjere:		
	155. Datum ovjere:	156. Datum ovjere:		
	157. Datum ovjere:	158. Datum ovjere:		
	159. Datum ovjere:	160. Datum ovjere:		
	161. Datum ovjere:	162. Datum ovjere:		
	163. Datum ovjere:	164. Datum ovjere:		
	165. Datum ovjere:	166. Datum ovjere:		
	167. Datum ovjere:	168. Datum ovjere:		
	169. Datum ovjere:	170. Datum ovjere:		
	171. Datum ovjere:	172. Datum ovjere:		
	173. Datum ovjere:	174. Datum ovjere:		
	175. Datum ovjere:	176. Datum ovjere:		
	177. Datum ovjere:	178. Datum ovjere:		
	179. Datum ovjere:	180. Datum ovjere:		
	181. Datum ovjere:	182. Datum ovjere:		
	183. Datum ovjere:	184. Datum ovjere:		
	185. Datum ovjere:	186. Datum ovjere:		
	187. Datum ovjere:	188. Datum ovjere:		
	189. Datum ovjere:	190. Datum ovjere:		
	191. Datum ovjere:	192. Datum ovjere:		
	193. Datum ovjere:	194. Datum ovjere:		
	195. Datum ovjere:	196. Datum ovjere:		
	197. Datum ovjere:	198. Datum ovjere:		
	199. Datum ovjere:	200. Datum ovjere:		
	201. Datum ovjere:	202. Datum ovjere:		
	203. Datum ovjere:	204. Datum ovjere:		
	205. Datum ovjere:	206. Datum ovjere:		
	207. Datum ovjere:	208. Datum ovjere:		
	209. Datum ovjere:	210. Datum ovjere:		
	211. Datum ovjere:	212. Datum ovjere:		
	213. Datum ovjere:	214. Datum ovjere:		
	215. Datum ovjere:	216. Datum ovjere:		
	217. Datum ovjere:	218. Datum ovjere:		
	219. Datum ovjere:	220. Datum ovjere:		
	221. Datum ovjere:	222. Datum ovjere:		
	223. Datum ovjere:	224. Datum ovjere:		
	225. Datum ovjere:	226. Datum ovjere:		
	227. Datum ovjere:	228. Datum ovjere:		
	229. Datum ovjere:	230. Datum ovjere:		
	231. Datum ovjere:	232. Datum ovjere:		
	233. Datum ovjere:	234. Datum ovjere:		
	235. Datum ovjere:	236. Datum ovjere:		
	237. Datum ovjere:	238. Datum ovjere:		
	239. Datum ovjere:	240. Datum ovjere:		
	241. Datum ovjere:	242. Datum ovjere:		
	243. Datum ovjere:	244. Datum ovjere:		
	245. Datum ovjere:	246. Datum ovjere:		
	247. Datum ovjere:	248. Datum ovjere:		
	249. Datum ovjere:	250. Datum ovjere:		
	251. Datum ovjere:	252. Datum ovjere:		
	253. Datum ovjere:	254. Datum ovjere:		
	255. Datum ovjere:	256. Datum ovjere:		
	257. Datum ovjere:	258. Datum ovjere:		
	259. Datum ovjere:	260. Datum ovjere:		
	261. Datum ovjere:	262. Datum ovjere:		
	263. Datum ovjere:	264. Datum ovjere:		
	265. Datum ovjere:	266. Datum ovjere:		
	267. Datum ovjere:	268. Datum ovjere:		
	269. Datum ovjere:	270. Datum ovjere:		
	271. Datum ovjere:	272. Datum ovjere:		
	273. Datum ovjere:	274. Datum ovjere:		
	275. Datum ovjere:	276. Datum ovjere:		
	277. Datum ovjere:	278. Datum ovjere:		
	279. Datum ovjere:	280. Datum ovjere:		
	281. Datum ovjere:	282. Datum ovjere:		
	283. Datum ovjere:	284. Datum ovjere:		
	285. Datum ovjere:	286. Datum ovjere:		
	287. Datum ovjere:	288. Datum ovjere:		
	289. Datum ovjere:	290. Datum ovjere:		
	291. Datum ovjere:	292. Datum ovjere:		
	293. Datum ovjere:	294. Datum ovjere:		
	295. Datum ovjere:	296. Datum ovjere:		
	297. Datum ovjere:	298. Datum ovjere:		
	299. Datum ovjere:	300. Datum ovjere:		
	301. Datum ovjere:	302. Datum ovjere:		
	303. Datum ovjere:	304. Datum ovjere:		
	305. Datum ovjere:	306. Datum ovjere:		
	307. Datum ovjere:	308. Datum ovjere:		
	309. Datum ovjere:	310. Datum ovjere:		
	311. Datum ovjere:	312. Datum ovjere:		
	313. Datum ovjere:	314. Datum ovjere:		
	315. Datum ovjere:	316. Datum ovjere:		
	317. Datum ovjere:	318. Datum ovjere:		
	319. Datum ovjere:	320. Datum ovjere:		
	321. Datum ovjere:	322. Datum ovjere:		
	323. Datum ovjere:	324. Datum ovjere:		
	325. Datum ovjere:	326. Datum ovjere:		
	327. Datum ovjere:	328. Datum ovjere:		
	329. Datum ovjere:	330. Datum ovjere:		
	331. Datum ovjere:	332. Datum ovjere:		
	333. Datum ovjere:	334. Datum ovjere:		
	335. Datum ovjere:	336. Datum ovjere:		
	337. Datum ovjere:	338. Datum ovjere:		
	339. Datum ovjere:	340. Datum ovjere:		
	341. Datum ovjere:	342. Datum ovjere:		
	343. Datum ovjere:	344. Datum ovjere:		
	345. Datum ovjere:	346. Datum ovjere:		
	347. Datum ovjere:	348. Datum ovjere:		
	349. Datum ovjere:	350. Datum ovjere:		
	351. Datum ovjere:	352. Datum ovjere:		
	353. Datum ovjere:	354. Datum ovjere:		
	355. Datum ovjere:	356. Datum ovjere:		
	357. Datum ovjere:	358. Datum ovjere:		
	359. Datum ovjere:	360. Datum ovjere:		
	361. Datum ovjere:	362. Datum ovjere:		
	363. Datum ovjere:	364. Datum ovjere:		
	365. Datum ovjere:	366. Datum ovjere:		
	367. Datum ovjere:	368. Datum ovjere:		
	369. Datum ovjere:	370. Datum ovjere:		
	371. Datum ovjere:	372. Datum ovjere:		
	373. Datum ovjere:	374. Datum ovjere:		
	375. Datum ovjere:	376. Datum ovjere:		
	377. Datum ovjere:	378. Datum ovjere:		
	379. Datum ovjere:	380. Datum ovjere:		
	381. Datum ovjere:	382. Datum ovjere:		
	383. Datum ovjere:	384. Datum ovjere:		
	385. Datum ovjere:	386. Datum ovjere:		
	387. Datum ovjere:	388. Datum ovjere:		
	389. Datum ovjere:	390. Datum ovjere:		
	391. Datum ovjere:	392. Datum ovjere:		
	393. Datum ovjere:	394. Datum ovjere:		
	395. Datum ovjere:	396. Datum ovjere:		
	397. Datum ovjere:	398. Datum ovjere:		
	399. Datum ovjere:	400. Datum ovjere:		
	401. Datum ovjere:	402. Datum ovjere:		
	403. Datum ovjere:	404. Datum ovjere:		
	405. Datum ovjere:	406. Datum ovjere:		
	407. Datum ovjere:	408. Datum ovjere:		
	409. Datum ovjere:	410. Datum ovjere:		
	411. Datum ovjere:	412. Datum ovjere:		
	413. Datum ovjere:	414. Datum ovjere:		
	415. Datum ovjere:	416. Datum ovjere:		
	417. Datum ovjere:	418. Datum ovjere:		
	419. Datum ovjere:	420. Datum ovjere:		
	421. Datum ovjere:	422. Datum ovjere:		
	423. Datum ovjere:	424. Datum ovjere:		
	425. Datum ovjere:	426. Datum ovjere:		
	427. Datum ovjere:	428. Datum ovjere:		
	429. Datum ovjere:	430. Datum ovjere:		
	431. Datum ovjere:	432. Datum ovjere:		
	433. Datum ovjere:	434. Datum ovjere:		
	435. Datum ovjere:	436. Datum ovjere:		
	437. Datum ovjere:	438. Datum ovjere:		
	439. Datum ovjere:	440. Datum ovjere:		
	441. Datum ovjere:	442. Datum ovjere:		
	443. Datum ovjere:	444. Datum ovjere:		
	445. Datum ovjere:	446. Datum ovjere:		
	447. Datum ovjere:	448. Datum ovjere:		
	449. Datum ovjere:	450. Datum ovjere:		
	451. Datum ovjere:	452. Datum ovjere:		
	453. Datum ovjere:	454. Datum ovjere:		
	455. Datum ovjere:	456. Datum ovjere:		
	457. Datum ovjere:	458. Datum ovjere:		
	459. Datum ovjere:	460. Datum ovjere:		
	461. Datum ovjere:	462. Datum ovjere:		
	463. Datum ovjere:	464. Datum ovjere:		
	465. Datum ovjere:	466. Datum ovjere:		
	467. Datum ovjere:	468. Datum ovjere:		
	469. Datum ovjere:	470. Datum ovjere:		
	471. Datum ovjere:	472. Datum ovjere:		
	473. Datum ovjere:	474. Datum ovjere:		
	475. Datum ovjere:	476. Datum ovjere:		
	477. Datum ovjere:	478. Datum ovjere:		
	479. Datum ovjere:	480. Datum ovjere:		
	481. Datum ovjere:	482. Datum ovjere:		
	483. Datum ovjere:	484. Datum ovjere:		
	485. Datum ovjere:	486. Datum ovjere:		
	487. Datum ovjere:	488. Datum ovjere:		
	489. Datum ovjere:	490. Datum ovjere:		
	491. Datum ovjere:	492. Datum ovjere:		
	493. Datum ovjere:	494. Datum ovjere:		
	495. Datum ovjere:	496. Datum ovjere:		
	497. Datum ovjere:	498. Datum ovjere:		
	499. Datum ovjere:	500. Datum ovjere:		
	501. Datum ovjere:	502. Datum ovjere:		
	503. Datum ovjere:	504. Datum ovjere:		

1.2 TEHNIČKI PODACI VOZILA

Tehnički podaci			
Motor i prijenos		Dimenzije i mase	
oznaka motora	1.5 dCi	međuosovinski razmak	2697 mm
vrsta motora	Diesel	duljina	4213 mm
radni obujam motora	1461 cm	širina	1829 mm
najveća snaga motora	63 kW / 3750 min ⁻¹	visina	1805 mm
najveći okretni moment motora	200 Nm / 1900 min ⁻¹	masa	1268 kg
raspored i broj cilindara	redni raspored4	najveća dopuštena masa	1918 kg
vrsta mjenjača i broj brzina	manualni	nosivost	650 kg
vrsta pogona	prednji	obujam teretnog prostora	3 m ³
broj osovine / pogonskih	2 / 1	dimenzije prednjih guma	-
vrsta dodatnog motora	-	dimenzije stražnjih guma	-
Značajke vozila		Ekološke i sigurnosne značajke	
prosječna potrošnja goriva u gradu	-	prosječna emisija CO ₂	137 g/km
prosječna potrošnja goriva na otvorenom	-	eko norma	EURO IV
prosječna potrošnja goriva	-	napomena	-
broj vrata	2		
broj sjedala	2		

1.3 PREGLED VOZILA-FOTOELABORAT

Pregled vozila izvršen je dana 06.09.2023. u Zagrebu, u prisustvu g. Nikice Ivezića





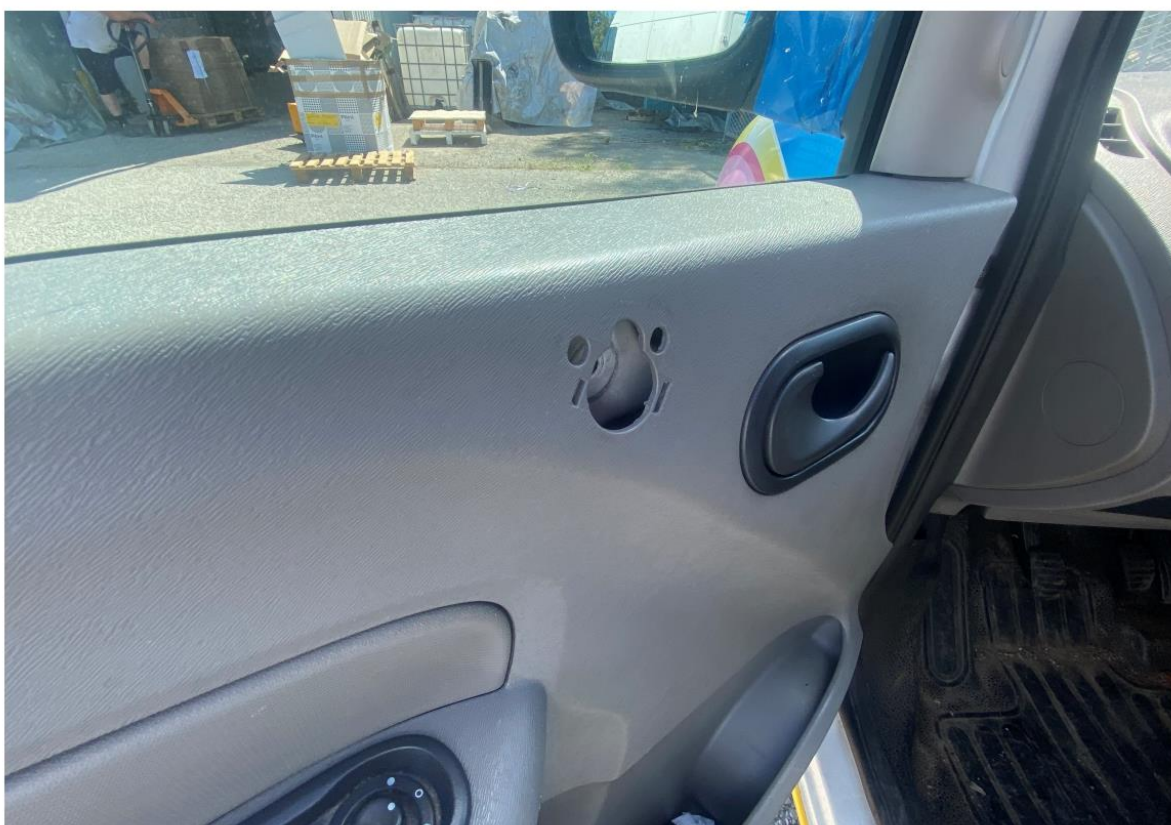
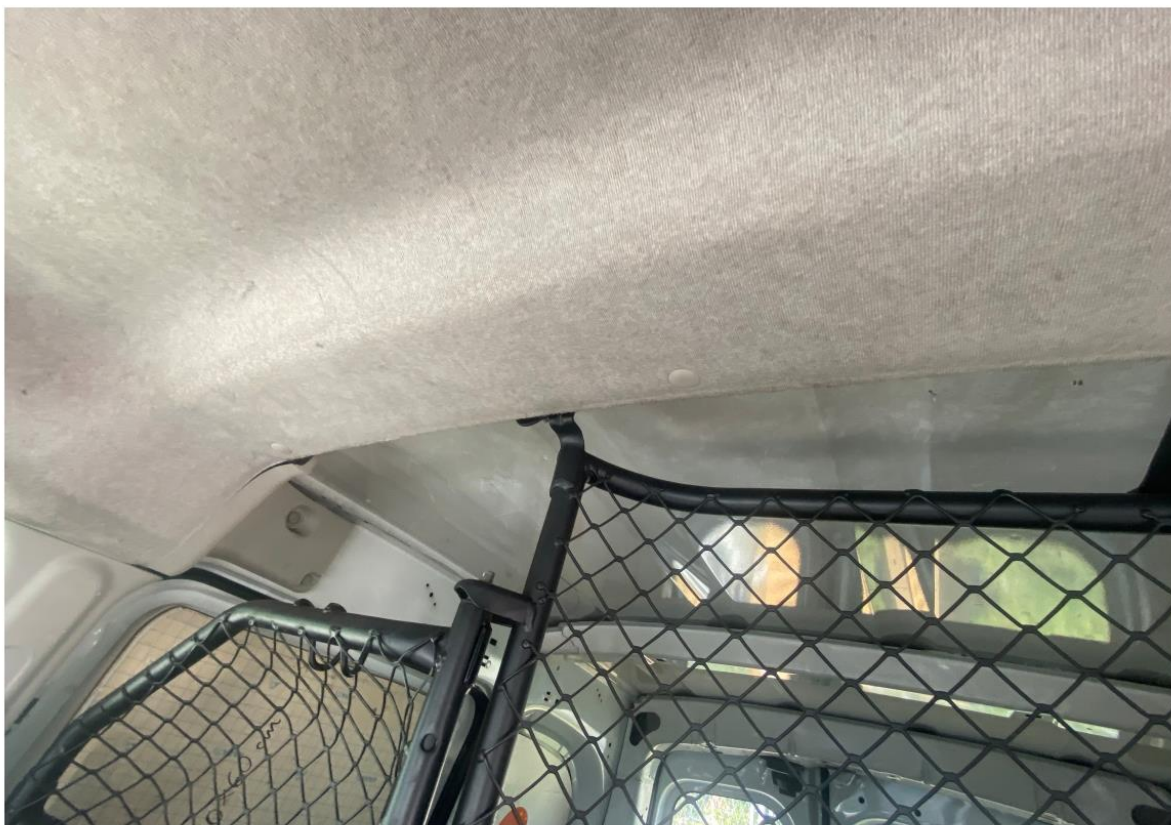


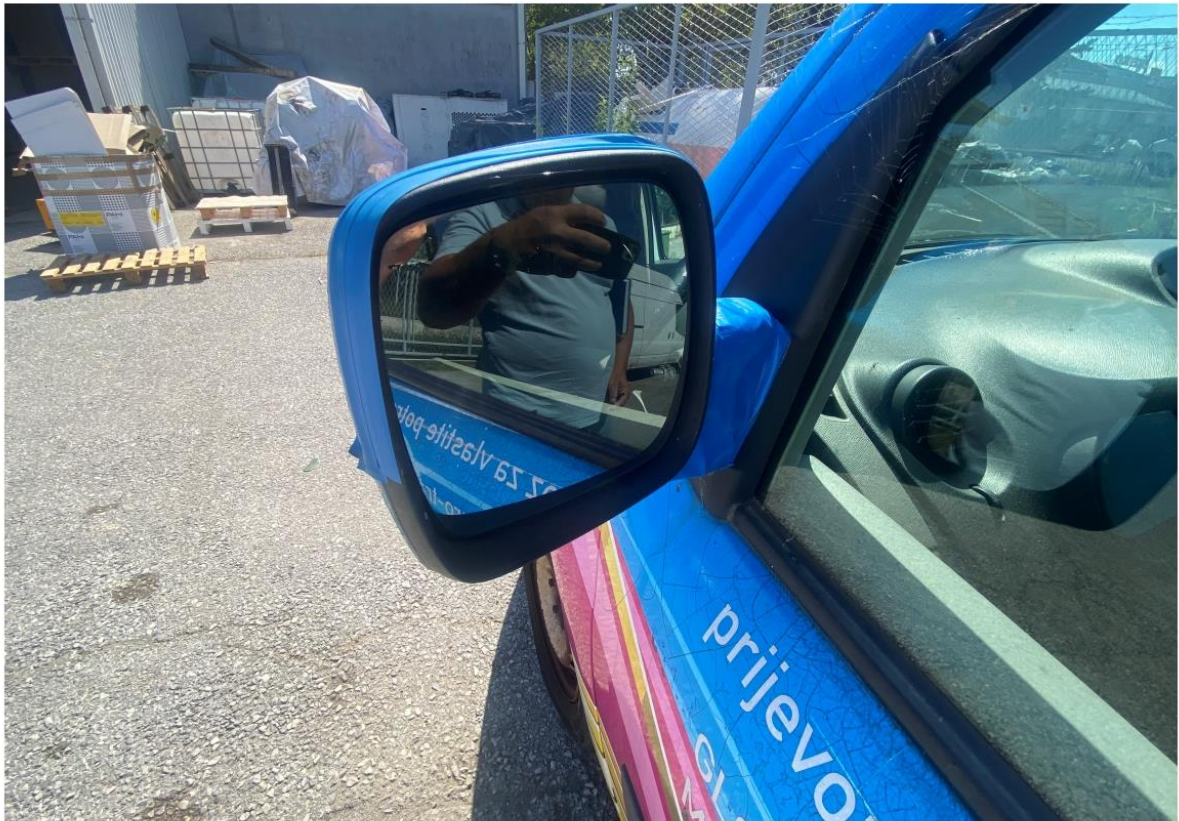












1.4 KALKULACIJA ŠTETE-*Nema*





2. MIŠLJENJE

TRŽIŠNA VRIJEDNOST VOZILA se, prema pravilima struke i publiciranoj jedinstvenoj metodologiji prometno-tehnički utvrđuje

2.1. TABLIČNA METODA-umanjenjem **IZVEDENE NOVONABAVNE VRIJEDNOSTI** prema **JOMOLOGIJI** u izdanju CENTRA ZA VOZILA HRVATSKE (elektronička baza podataka) za prosječnu tabličnu vremensku i funkcionalnu stopu amortizacije i koeficijente korekcije

2.2. KATALOŠKA METODA-primjenom **TRŽIŠNE VRIJEDNOSTI VOZILA** direktno prema **JOMOLOGIJI** koja uključuje vremensku i funkcionalnu amortiziranost prema stanju putomjera

2.3. TRŽIŠNA METODA-analizom PONUDE (uglavnom internetske) ako postoji **REPREZENTATIVNI UZORAK** uz primjenu koeficijenata korekcije (samo u ovoj metodi se primjenjuje negativni koeficijent ponuda/potražnja jer su realizirane vrijednosti prodaje manje od ponude za 10%)

Ukoliko na vozilu postoje oštećenja, kvarovi, prethodni popravci i drugi nedostaci, tržišna vrijednost vozila utvrđuje se umanjivanjem prosječne tržne vrijednosti neoštećenog vozila za kalkulaciju popravka kojom bi se vozilo dovelo u prosječno stanje.

2.1 TABLIČNA METODA



Osnovica za utvrđivanje tržišne vrijednosti vozila ovom metodom osnova je publicirana **NOVONABAVNA VRIJEDNOST VOZILA** koje se još uvijek proizvodi ili **IZVEDENA NOVONABAVNA VRIJEDNOST** za vozila koja više nisu u proizvodnom programu proizvođača.

Novonabavna vrijednost vozila utvrđuje se prema elektroničkoj bazi podataka **CENTRA ZA VOZILA HRVATSKE (JOMOLOGIJA)** koja sadrži tehničke

podatke vozila koja se službeno prodaju ili su se prodavala u Republici Hrvatskoj, zajedno s njihovim novonabavnim cijenama.

Cijene i vrijednosti su određene objektivnim i stručnim kriterijima zakona tržišta i struke. U bazi podataka vozila nalaze se osobna i teretna vozila, motocikli, traktori, priključna vozila nadogradnje, autobusi te radni strojevi, proizvedenih od 1994. godine.

Vrijednost rabljenih vozila se određuje za osobna i teretna vozila, te motocikla do 25 godina starosti.

JOMOLOGIJA (www.jomologija.hr) je namijenjena osiguravajućim društvima, bankama, leasing kućama, sudskim vještacima, procjeniteljima, tvrtkama za prodaju novih i rabljenih vozila, špediterima, stanicama za tehnički pregled vozila te državnim institucijama.

JOM (JEDINSTVENA OZNAKA MODELA) je jedinstveni slovno-brožani identifikator koji jedodijeljen tehnički istovrsnim vozilima radi elektroničke evidencije.

Sastoji se od opisa grupe vozila, marke, rednog broja upisa i paketa opreme. Od 02. lipnja 2016. upisuje se u Prometnu dozvolu za sva osobna vozila godine proizvodnje 2001. i mlađe.

Jomologija je disciplina koja se bavi JOM-ovima tj znanje o JOM-ovima.

B.0556.00112

RENAULT Kangoo Express 1.5 dCi

Access

Novonabavna cijena na dan

8.9.2023.



Ova vrijednost utječe na formiranje izračuna i zavisi o zakonima koji su bili na snazi u vrijeme koje ste odabrali.

Datum prve registracije / proizvodnje

19.11.2008.



CO₂

137

Broj sjedala

2

Snaga motora

63

Ovaj izračun uključuje 0 dodataka opremi koji mijenjaju cijenu, ali ne mijenjaju JOM.

Struktura izračuna

osnovna cijena	11.973,05 € (90.210,95 kn)
carina	0,00 € (0,00 kn)
PDV	2.993,26 € (22.552,72 kn)
PPMV	0,00 € (0,00 kn)
Novonabavna cijena vozila na dan	14.966,31 € (112.763,67 kn)

Fiksni tečaj konverzije: 1 € = 7,53450 kn

Novonabavna vrijednost vozila prema Jomologiji i JOM-u(B.0556.00112) sa dodatnom opremom iznosi 14.966,31 €

VRIJEDNOST TERETNIH VOZILA

Vrijednost prema godinama starosti vozila i prijeđenoj kilometraži:

Vrijednost vozila prema godinama starosti i prosječno prijeđenim kilometrima nalazi se u tablici

Starost Vozila (god.)	Vozila do 2,8 t Nosivosti i kombi vozila		Vozila od 2,8 t - 5 t nosiv. (i furgoni)		Vozila od 5t - 7,5t nosivosti (i furgoni)		Vozila preko 7,5 t Nosivosti (furgoni i tegljači)	
	Vv%	Km	Vv%	Km	Vv%	Km	Vv%	Km
1	80	30.000	78	45.000	76	60.000	74	90.000
2	63	60.000	61	90.000	59	120.000	57	180.000
3	50	90.000	48	135.000	46	180.000	45	270.000
4	41	120.000	39	180.000	36	240.000	36	360.000
5	34	150.000	32	225.000	30	300.000	30	450.000
6	28	180.000	27	270.000	25	360.000	25	540.000
7	23	210.000	23	315.000	22	420.000	22	630.000
8	20	240.000	20	360.000	20	480.000	20	720.000

Za vozila starija od predviđenog vijeka trajanja vrijednost vozila se umanjuje po 0,2% za svaki naredni mjesec, ali najviše do 10%.

Km-korekcija

NOSIVOST	Vozila do 2,8 t nosivosti i kombi vozila	Vozila od 2,8 t - 5 t nosivosti (i furgoni)	Vozila od 5 t - 7,5 t nosivosti (i furgoni)	Vozila preko 7,5 t nosivosti (furgoni i tegljači)
Za više/manje prijeđenih Km	± 10.000	± 15.000	± 20.000	± 30.000
Korekcija %	± 1 %	± 1 %	± 1 %	± 1 %
Maksimalna Km korekcija je ± 10 %				

Starost vozila (god.)	Cisterne i hladnjače		Kiperi		Damperi	
	Vv%	Km	Vv%	Km	Vv%	Ms
1	72	70.000	71	50.000	72	1.600
2	55	140.000	54	100.000	55	3.200
3	44	210.000	43	150.000	44	4.800
4	35	280.000	34	200.000	35	6.400
5	28	350.000	27	250.000	28	8.000
6	25	420.000	24	300.000	25	9.600
7	22	490.000	21	350.000	22	11.200
8	20	560.000	20	400.000	20	12.800

Za vozila starija od predviđenog vijeka trajanja vrijednosti vozila se umanjuje po 0,2% za svaki naredni mjesec, ali najviše do 10%

Vozilo je proizvedeno i prvi puta registrirano

19.11.2008

Datum vještačenja

08.09.2023

Na dan ovog vještačenja vozilo je staro (dana,mjeseci,godina)

20;9;14

Stanje putomjera predmetnog vozila iznosi

260055

Prosječna km za predmetno vozilo je km/godinu što za 14 g i 9 mj iznosi km

Vozilo je prešlo ----- km ----- od prosječnih km koja odgovara vremenskoj i funkcionalnoj amortiziranosti, te se sukladno tome vrši ispravak funkcionalne amortizacije za tablicama predviđeni postotak od max 0,0%

TABLIČNA METODA-ELEMENTI OBRAČUNA

NNVV	NOVONABAVNA VRIJEDNOST VOZILA prema katalogu CVH-Jomologija uključujući dodatnu opremu		14.966,31
R	RABLJENOST VOZILA (vremenska amortizacija %)	90,00%	13.469,68 €
V_v	VRIJEDNOST VOZILA-%	10,00%	1.496,63 €
OBRAČUN POSTOTKA RABLJENOSTI (FUNKCIONALNE AMORTIZACIJE) VOZILA - R			
Ispravak vrijednosti amortizacijskih stopa po pojedinim kriterijima:			
1.	Amortizacija vozila	90,00%	
2.	Prijeđeni kilometri(max. od -10% do +10%)-radni sati	0,00%	
3.	Opće stanje vozila(radnog stroja)-(max od -10% do + 10%)	0,0%	
4.	Način eksploatacije	0,0%	
5.	Investicijsko ulaganje	0,0%	
6.	Ponuda i potražnja rabljenih vozila i strojeva na tržištu(max od -5% do + 5%)	-5,00%	
7.	Prethodne štete i broj vlasnika	0,0%	
	KORIGIRANA UKUPNA AMORTIZACIJA (PAD VRIJEDNOSTI) VOZILA U %	85,00%	
	UKUPNA VRIJEDNOST VOZILA(% od NNCV)	15,00%	2.244,95 €

2.2. KATALOŠKA METODA

TRŽIŠNA VRIJEDNOST VOZILA se utvrđuje prema ZAKONU O POSEBNOM POREZU NA MOTorna VOZILA i publiciranim ELEMENTIMA METODOLOGIJE ZA PROCJENU ŠTETE NA VOZILIMA (Svezak 1, HRVATSKO ZNANSTVENO DRUŠTVO ZA PROMET- ZAGREB, Zagreb 1999., Prof. dr. sc. FRANKO ROTIM & suradnici).

U svrhu jedinstvenog postupanja, a sukladno Zakonu, porezna osnovica posebnog poreza na stjecanje rabljenih motornih vozila u Republici Hrvatskoj utvrđuje se temeljem prosječnih tržišnih vrijednosti naznačenih u on-line izdanju Kataloga orijentacijskih vrijednosti rabljenih motornih vozila Centra za vozila Hrvatske (u daljnjem tekstu: Katalog – JOMOLOGIJA).

Kataloška tržišna vrijednost vozila iznosi 2.133,95 €

B.0556.00112
RENAULT Kangoo Express 1.5 dCi
Access

Cijena rabljenog vozila na dan
8.9.2023.

Ova vrijednost utječe na formiranje izračuna i zavisi o zakonima koji su bili na snazi u vrijeme koje ste odabrali.

Datum prve registracije / proizvodnje
19.11.2008.

Prijeđeni kilometri
260055

CO₂
137

Broj sjedala
2

Snaga motora
63

Ovaj izračun uključuje 0 dodatka opremi koji mijenjaju vrijednost, ali ne mijenjaju JOM.

☒ PDV uključen u cijenu
☐ Carina uključena u cijenu Carinska stopa(%)
☐ PPMV prema Tablici 1 Pravilnika o PPMV-u

Struktura izračuna

osnovna cijena	1.707,16 € (12.862,60 kn)
carina	0,00 € (0,00 kn)
PDV	426,79 € (3.215,65 kn)
PPMV	0,00 € (0,00 kn)
Ukupna vrijednost vozila na dan	2.133,95 € (16.078,25 kn)

Fiksni tečaj konverzije: 1 € = 7,53450 kn

2.3. TRŽIŠNA METODA prema Internetskoj ponudi na dan vještačenja

Vještak se opredjeljuje za tabličnu metodu izračuna tržišne vrijednosti vozila



Renault Kangoo 1.5dci, KLIMA, REGISTRACIJA GODINU DANA



Rabljeno vozilo, 303000 km
Godina proizvodnje: 2007.
Lokacija: Peščenica - Žitnjak, Peščenica
Objavljen: 07.09.2023.



2.900 € / 21.850,05 kn



renault kangoo



Rabljeno vozilo, 193000 km
Godina proizvodnje: 2009.
Lokacija: Klenovnik, Klenovnik
Objavljen: 03.09.2023.



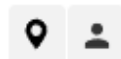
3.500 € / 26.370,75 kn



Renault Kangoo reg. 08/24



Rabljeno vozilo, 320000 km
Godina proizvodnje: 2008.
Lokacija: Peščenica - Žitnjak, Volovčica
Objavljen: 25.08.2023.



3.700 € / 27.877,65 kn



Renault Kangoo 1.5 dci



Rabljeno vozilo, 202000 km
Godina proizvodnje: 2008.
Lokacija: Vukovar, Sajmište
Objavljen: 16.08.2023.



3.300 € / 24.863,85 kn

3.0 ZAKLJUČAK

Primjenom sve tri publicirane jedinstvene metodologije za utvrđivanje tržišne vrijednosti vozila utvrđuju se bitna odstupanja koja se mogu prometno tehnički obrazložiti promjenom tržišnih uvjeta.

Vještak se opredjeljuje za tabličnu metodu izračuna tržišne vrijednosti vozila, te ista sa uključenim PDV-om iznosi:

2.244,95 €

ili

16.914,58 kn

(fiksni tečaj konverzije 7,5345)

Broj: 050-3/2023

Varaždin, 08.09.2023.

Stalni sudski vještak i procjenitelj
za cestovni promet i cestovna vozila
DAVOR ŠIMEK, ing.

